

adanclaudio · hace 17 horas · 2 Min. de lectura

INICIAN ADECUACIONES EN CRUCE VIAL PARA EVITAR PERCANCES EN CARRETERA JUÁREZ- APODACA



Juárez, N.L. a 17 de agosto del 2022.- Continuando con su proyecto de llevar a cabo una mejora de las vialidades en el municipio de Juárez, el Alcalde Francisco Treviño Cantú encabezó el banderazo de arranque a las adecuaciones en el peligroso cruce de Avenida Vistas de la Primavera y Carretera Juárez-Apodaca, en la zona norte.

De acuerdo con la Secretaría de Obras Públicas, se instalarán semáforos, ampliarán y construirán banquetas, camellones, rehabilitarán el alumbrado público, instalarán boyas para delimitar carriles y se habilitarán dos bahías para parada de camiones, además de que se instalarán parabuses.

Debido a lo riesgoso del sitio, donde se han suscitado accidentes mortales, el Alcalde ya había prometido en campaña a los vecinos de la zona que buscaría remediar el caos vial que se presenta diariamente en ese transitado lugar, principalmente por la falta de señalizaciones, y que también pone en riesgo a los peatones.

Las obras, que están planeadas para terminarse en 4 meses y se realizarán cerca del sitio conocido como El Túnel, beneficiarán principalmente a los habitantes de las colonias Vistas del Río, Mirador del Río, Terranova, Ocania y otras aledañas.

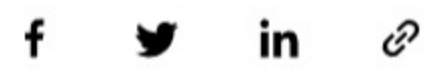
"Esta obra pública consiste en hacer algunas adecuaciones viales en estos tramos aquí en lo que viene siendo la entrada a la Colonia Vistas del Río, y la salida a la Carretera Juárez-Apodaca. Se van a ampliar algunos tramos para que los automovilistas salgan con mayor facilidad", indicó Paco Treviño.

"La gente ya lo estaba pidiendo desde hace muchos años. Lamentablemente hubo accidentes mortales. Y ahora esperamos corregir estos hechos lamentables con estas acciones que estamos realizando... Y también para que la gente tenga una mayor movilidad".

El Alcalde enfatizó que seguirá gestionando ante el Gobierno del Estado la ampliación de la Carretera Juárez-Apodaca, en el tramo que corresponde al municipio juarense, que es desde el Ejido Juárez hasta las colonias Los Puertos y Anzures.

"Para tener una mejor vialidad en esta carretera, que se amplíe a dos carriles por sentido, vamos a seguir trabajando en ello, (porque) ya urge esta ampliación... Aquí es el desfogue del tránsito pesado que pasa por nuestro municipio", dijo el Alcalde.

"Yo siempre le aposté a que con obras públicas íbamos a tener una mejor movilidad, lo cual lo estamos logrando y ahí vamos avanzando poco a poco, a menos de un año de gobierno", expresó Paco Treviño.



14 visualizaciones 0 comentarios



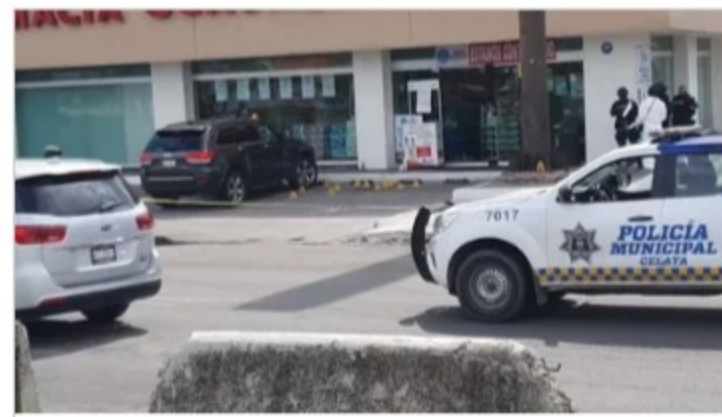
Entradas Recientes

Ver todo



MÉXICO NECESITA POLÍTICOS DE CARRERA Y NO POLÍTICOS A LA...

1 0



CAZAN Y EJECUTAN AL HIJO DEL ALCALDE DE CELAYA

5 0



INICIA MONTERREY HOMENAJES A CELSO PIÑA POR TERCER...

1 0

COMENTARIOS



Escribir un comentario...